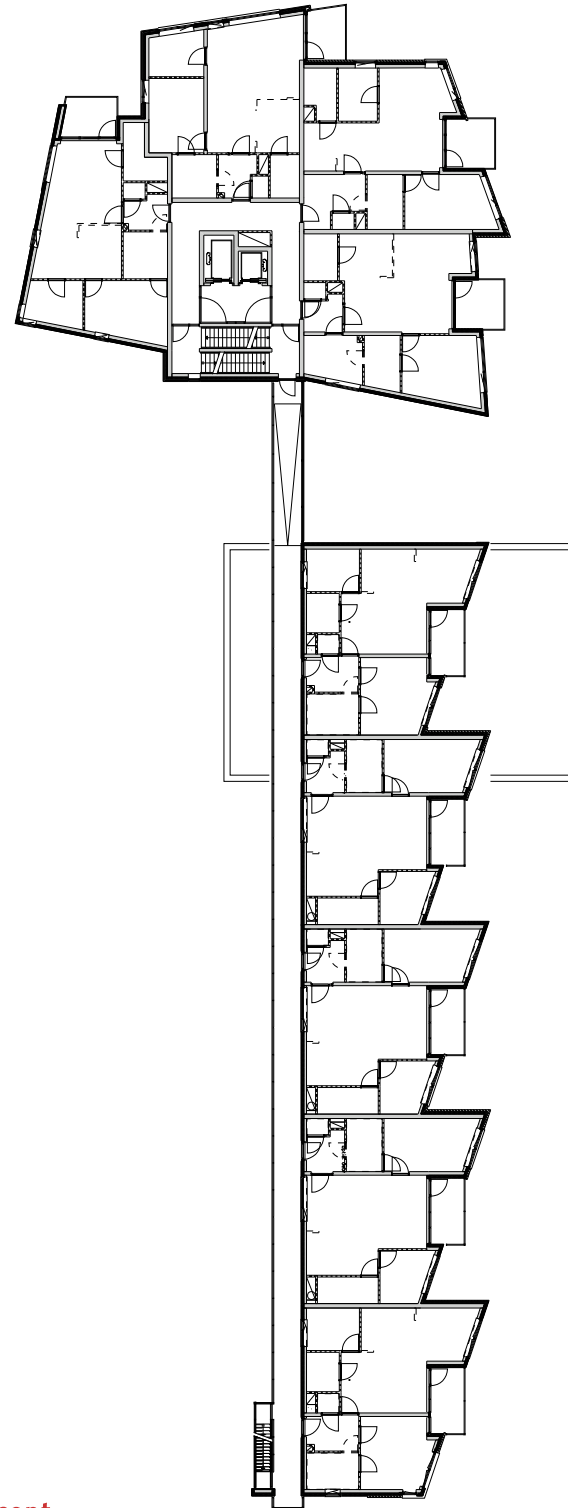


ONTWIKKELING LOCATIE 'HET ANKER' TE ASSEN



Ontwikkeling locatie 'het Anker'

Aan de Nobelrotonde gaat Woonconcept een nieuw woningbouwcomplex realiseren naar een ontwerp van het Assense architectenbureau Axes. Het nieuwe gebouw zal gedeeltelijk in het water van de vijver komen te staan en zal architectonisch en stedenbouwkundig een minstens even hoogwaardige uitstraling hebben als het er tegenover gelegen liggende Marturiacomplex.

De massaopbouw van het gebouw is het resultaat van een zorgvuldige stedenbouwkundige inpassing. De massa is opgedeeld in twee delen. De hoge slanke toren die in de vijver staat vormt een landmark. Het lage deel maakt de overgang naar de schaal en korrel van de omliggende bebouwing. Door het lage deel op poten te zetten wordt de verbinding tussen de Van Heuven Goedhartlaan en het al aanwezige zorgcomplex niet geblokkeerd. Bijkomend voordeel is, dat de parkeervoorzieningen deels onder het gebouw kunnen worden gesitueerd. De omliggende woonbebouwing en het bestaande zorgcomplex hebben verschillende richtingen. Het nieuwe gebouw komt er precies tussenin te staan en zoekt met zijn richting aansluiting bij zowel de voor- als de achterbuurman. Hierdoor vormt het nieuwe gebouw een verbindende schakel in de bestaande stedenbouwkundige structuur, er ontstaat bovendien een interessante plastische gevelopbouw. Deze combinatie van verschillende richtingen wordt in de hoger opgaande toren nog verder uitgebouwd.

In het gebouw worden veel verschillende plattegronden gerealiseerd. In het laagbouw deel zijn twee types ondergebracht, waarbij de verhouding tussen woon- en slaapgedeelte aan de voorgevel onderling verschillend is. In het hoogbouw deel zijn op elke laag vier verschillende plattegronden ondergebracht die elk via twee vrije gevels een schitterend uitzicht over de stad bieden. Dat een dergelijke variatie en woonkwaliteit gerealiseerd kan worden in de sociale huursector is een unicum te noemen.

De woningen worden verwarmd door een vloerverwarming die gevoed wordt met aardwarmte. De woningen hebben dan ook geen gasaansluiting nodig. Hetzelfde systeem kan in de zomer gebruikt worden als topkoeling. Energiezuinig en comfortabel.

